



ISSN 1809-3213

# SBE Notícias



Boletim Eletrônico da  
Sociedade Brasileira de Espeleologia

Ano 6 - Nº 178 - 11/01/2011

## EDIÇÃO ESPECIAL SOBRE USO TURÍSTICO DA ÁGUA EM ÁREAS CÁRSTICAS RECEBE RESUMOS ATÉ DIA 24 DE JANEIRO

Por **Heros A. S. Lobo** (SBE 1347)  
Editor Chefe da *Turismo e Paisagens Cársticas*

A revista *Turismo e Paisagens Cársticas* (ISSN 1983-473X), editada pela Sociedade Brasileira de Espeleologia (SBE) convida os pesquisadores, técnicos, espeleólogos, planejadores e gestores para a submissão de artigos para o número especial (v.4, n.1, lançamento em julho de 2011, durante o 31º Congresso Brasileiro de Espeleologia) com o tema "*Uso turístico da água em áreas cársticas*".



Nascente do rio Sucuri - Bonito MS

As paisagens cársticas são formadas em função de uma conjunção de fatores ambientais, dos quais a água ocupa papel fundamental no processo. Além disso, seu potencial recreativo é exacerbado em função de características intrínsecas às águas de áreas cársticas, como sua transparência, a formação de cavernas alagadas, a visualização da fauna, flora e do relevo submerso e

seu potencial para a aventura e contemplação. Por outro lado, o uso desregrado deste recurso pode trazer impactos negativos não somente para o local afetado, mas de forma sistêmica para grande parte de uma área cárstica, em função de seu grande potencial de hidroveiculação e suas características físico-químicas.

### LINHAS TEMÁTICAS

Nesse contexto, serão aceitos para avaliação, para esta edição especial, artigos que se enquadrem dentro das seguintes linhas temáticas:

- Balneários em áreas cársticas.
- Snorkeling (Flutuação).
- Espeleomergulho e mergulho em cavernas
- Uso recreativo de cachoeiras em áreas cársticas.
- Perfis de público associados às atividades de turismo em águas cársticas.
- Águas termais em áreas cársticas.
- Atividades turísticas em concentrações de tufas calcárias.
- Planos de manejo de recursos hídricos em áreas cársticas.
- Turismo de aventura em águas de áreas cársticas.
- Impactos negativos diretos e/ou indiretos do turismo nas águas de áreas cársticas.
- Impactos de atividades agrícolas e minera-

rias em águas de áreas cársticas e suas consequências para o turismo e/ou lazer.

- Planos de manejo espeleológico de cavernas alagadas.
- Projetos educacionais em áreas cársticas com ênfase nas águas.
- Outros temas relacionados ao uso turístico das águas em áreas cársticas.

### PRAZOS

- **Submissão de resumos (pré-propostas): até 24 de janeiro de 2011.**
- Submissão de artigos completos: até 14 de fevereiro de 2011.
- Revisão dos originais: até 31 de março de 2011.
- Publicação da revista: 31º Congresso Brasileiro de Espeleologia – Ponta Grossa-PR, 21 a 24 de julho de 2011.

### EDITORES CONVIDADOS

- Dr. Rodrigo Lopes Ferreira – Universidade Federal de Lavras - UFLA/MG.
- MSc. Heros Augusto Santos Lobo – Seção de Espeleoturismo – SeTur/SBE.
- Adriana Batista de Castro – Seção de Espeleologia Subaquática – SES/SBE.

### NORMAS PARA O ENVIO DOS ORIGINAIS

As normas para o envio dos originais e as edições anteriores da revista estão disponíveis na página:

[www.cavernas.org.br/turismo.asp](http://www.cavernas.org.br/turismo.asp)

## PUBLICAÇÃO DO MINISTÉRIO DO TURISMO ABORDA O ESPELEOTURISMO

O Ministério do Turismo (MTur) acaba de disponibilizar em PDF a publicação "*Segmentação do Turismo: Experiências, Tendências e Inovações - Artigos Acadêmicos*".



Ao todo foram 130 artigos recebidos pelo Mtur e apenas 7 foram selecionados para esta publicação, entre eles o artigo "*Espeleoturismo: Oferta e Demanda em recente Expansão e Consolidação no Brasil*" enviado por membros da Seção de Espeleoturismo da SBE (SeTur/SBE).



## GUPE LANÇA SEU SITE

Já está disponível na rede o site do Grupo Universitário de Pesquisas Espeleológicas - GUPE (SBE G026). Desenvolvido para oferecer mais um espaço de pesquisa, comunicação e divulgação, o site traz materiais do Grupo, como fotos, histórico, artigos, relatórios de campo, informações sobre os membros, agenda das atividades, bem como um espaço destinado às edições do Infomativo Eletrônico *Dolinforme*.

Todos os membros do grupo agradecem ao ótimo trabalho do membro Emerson Farias dos Santos, responsável por desenvolver o site gratuitamente para o GUPE.

A página ainda está em construção, mas em breve apresentará mais detalhes. Convidamos a todos os amigos e interessados a acompanharem as atualizações e encaminharemos seus comentários e sugestões de melhoria. O endereço é

[www.gupecaves.com.br](http://www.gupecaves.com.br)



## HOTEL DE LUXO EM CAVERNA NA TURQUIA

Passar suas férias dentro de uma caverna pode parecer desconfortável, mas não no hotel cinco estrelas [Yunak Evleri](#), construído dentro de um conjunto de seis cavernas escavadas na região da Capadócia, na Turquia.

Datadas do século V e VI, elas foram transformadas em 2000 em um complexo de 30 quartos. Cada um deles é equipado com chão de madeira aquecido, banheiros de mármore, móveis feitos à mão, varandas privativas e jacuzzi. Todos os aposentos ainda são conectados a uma mansão grega



Chão de madeira aquecido e banheiros de mármore

do século XIX, na base da montanha. A diária de um quarto custa cerca de R\$ 260.

Fonte: [PEGN 09/01/2011](#)

## CURSO PARA MONITORES AMBIENTAIS EM SP

O Instituto Amigos da Reserva da Biosfera da Mata Atlântica em parceria com a Fundação Florestal comunica que estão abertas as inscrições para o 7º Curso Básico para Monitores Ambientais em Ecoturismo na região do Alto Ribeira, no sul do estado de São Paulo, que se realizará entre os meses de fevereiro e julho de 2011.

O objetivo principal desse curso é a formação de 40 monitores ambientais locais para atender parte da demanda no que se refere à condução de visitantes nos seguintes Parques Estaduais (PE): PE Turístico do Alto Ribeira, PE Intervalos, PE Caverna do Diabo e PE Rio Turvo.

Dentre as 290 horas do curso há um módulo específico sobre espeleologia com 56 horas.

Entende-se como Monitor Ambiental Local: "Aquele que é responsável pela condução em segurança de grupos de visitantes em áreas naturais, desenvolvendo atividades interpretativas sobre o ambiente natural e cultural visitado, além de contribuir para o monitoramento dos impactos sócio-ambientais nas áreas de visitação".

As inscrições vão de 1 a 11 de fevereiro. Podem participar maiores de 18 anos, residentes permanentes da micro-região por pelo menos 3 anos.

Mais informações com Ana Lopez ([analopezrbma@uol.com.br](mailto:analopezrbma@uol.com.br) - (11) 2232-5728 ou Vandir de Andrade Junior ([junior@parqueaventuras.com.br](mailto:junior@parqueaventuras.com.br) - (15) 3556-1485).

Fonte: [PE Caverna do Diabo 05/01/2010](#)

## ESPELEÓLOGO É RESGATADO EM PORTUGAL

Espeleólogo de 33 anos teve de ser resgatado de uma gruta, cerca de 60 metros de profundidade, dia 08 de janeiro, na serra de Santa Justa, em Valongo, Portugal. Joaquim Silva, um praticante experiente de espeleologia, quebrou a perna esquerda após ter sido atingido por uma pedra quando subia à superfície.



Bombeiros fizeram o resgate

A vítima estava acompanhada por mais cinco colegas do Clube de Montanhismo Alto Relevo, todos espeleólogos experientes. Eles desceram até 120 metros de profundidade e quando estavam subindo, num dos patamares à 60 metros de distância da superfície, uma rocha soltou-se, atingindo o joelho de Joaquim. "Ele estava a escalar e, no momento em que dobra a perna para subir, uma das pedras caiu no joelho. Foi um acidente normal, e ele esteve sempre colaborante", descreveu Francisco Rocha, membro da equipe de resgate.

Fonte: [Correio da Manhã 09/01/2010](#)

## TÚNEL DE GUOLIANG IMPRESSIONA VISITANTES NA CHINA

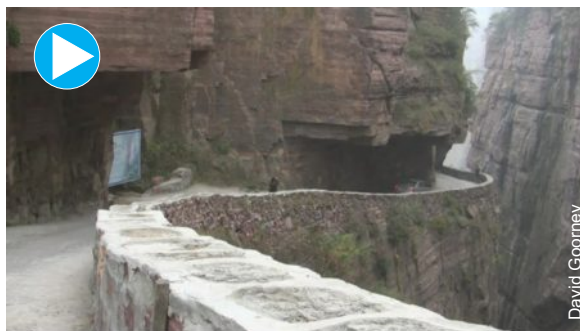
O túnel de Guoliang, situado nas montanhas de Taihang na província de Henan na China, foi escavado usando ferramentas rudimentares.

Antes de 1972, o acesso à vila próxima de Guoliang era bastante limitado e o trajeto muito difícil. A vila Nestled fica em um vale cercado por montanhas elevadas e por isso ficava distante da civilização.

Em 1972, um grupo de aldeões desesperados decidiram tomar frente na situação e cavaram com suas próprias mãos a lateral da montanha.

Shen Mingxin era o cabeça da vila e foi quem convenceu os aldeões a abraçarem este projeto de construção do túnel Guoliang.

Conta a história que venderam cabras e ervas para comprar martelos e as ferramentas de aço. Treze aldeões fortes começaram o projeto. Foram gastos cinco longos anos para terminar o túnel 1.200 metros de comprimento, 5 metros de altura e 4 metros de largura. Em 1 de maio de 1977, o túnel foi aberto ao tráfego.



Clique na imagem para assistir vídeos de Guoliang

A parede do túnel é totalmente irregular e há mais de 30 "janelas" de diferentes tamanhos e formas escavadas na rocha. É assustador olhar para o lado quando se passa por cada janela e vê, sem qualquer proteção lateral, o enorme precipício que dá impressão de não ter fundo.

O túnel se tornou famoso como uma das estradas mais perigosas do mundo pelo número de mortes nos dias de chuva quando a rocha fica escorregadia deixando seu percurso quase impossível de ser feito.

Fonte: [Coisas Interessantes 13/02/2010](#)



O túnel foi escavado com ferramentas rudimentares

# Foto do Leitor



Silvio Rodrigues

## De volta ao mundo exterior...

**Data:** 09/2009 - **Autor:** Silvio Rodrigues - Espeleo Grupo de Brasília (SBE G006)  
**Lapa do São Bernardo - Palmeiras (GO-2)** - Projeção Horizontal 3.500 m.  
São Domingos GO - Parque Estadual Terra Ronca - PETeR



Mande sua foto com nome, data e local para: [sbe@cavernas.org.br](mailto:sbe@cavernas.org.br)

Gostou do SBE Notícias?  
Então apóie esta iniciativa



*Coloque sua marca aqui*

O boletim é enviado a mais de 5.000 contatos no Brasil e exterior, um público seletivo que vai prestigiar sua marca.

Informações:

**(19) 3296-5421** ou  
[sbe@cavernas.org.br](mailto:sbe@cavernas.org.br)

Informe Publicitário

## VENHA PARA O MUNDO DAS CAVERNAS

### Filie-se à SBE

Sociedade Brasileira de Espeleologia



**Clique aqui para saber como se tornar sócio da SBE**

Tel. (19) 3296-5421

Filiada à

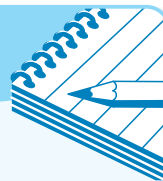


União Internacional de Espeleologia



FEALC-Federação Espeleológica da América Latina e Caribe

## AGENDA



Jan-Fev/2011  
10ª Expedição  
SBE-TO  
Aurora TO

[www.cavernas.org.br/campo.asp](http://www.cavernas.org.br/campo.asp)

21 a 24/07/2011  
31º CBE - Congresso Brasileiro de Espeleologia  
UEPG - Ponta Grossa PR  
[www.cavernas.org.br/31cbe.asp](http://www.cavernas.org.br/31cbe.asp)

2013  
16º ICS - Congresso Internacional de Espeleologia  
Brno - República Checa  
[www.speleo2013.com](http://www.speleo2013.com)

## BIBLIOTECA SBE



*Novas Aquisições*

Revista **Horizonte Geográfico** Nº132, Ed. Horizonte: 2010.

Boletim eletrônico **DOLIN** informe Nº13, Grupo Universitário de Pesquisas Espeleológicas: Dez/2010.

LAHEE, F.H.. **Field Geology**. New York: Mcgraw-Hill, 1952.

LEVORSEN, A.L.. **Paleontologic maps**. San Francisco: Freeman, 1960.

As edições impressas estão disponíveis para consulta na Biblioteca da SBE. Os arquivos eletrônicos podem ser solicitados via e-mail.

Visite Campinas e conheça a Biblioteca Guy-Christian Collet Sede da SBE.

Apoio:



PREFEITURA MUNICIPAL DE  
**CAMPINAS**  
PRIMEIRO OS QUE MAIS PRECISAM

Antes de imprimir, pense na sua responsabilidade com o meio ambiente



## EXPEDIENTE

**SBE Notícias** é uma publicação eletrônica da **SBE-Sociedade Brasileira de Espeleologia** Telefone/fax. (19) 3296-5421 - Contato: [sbe@cavernas.org.br](mailto:sbe@cavernas.org.br)  
Comissão Editorial: Marcelo A. Rasteiro e Delci K.Ishida  
Todas as edições estão disponíveis em [www.cavernas.org.br](http://www.cavernas.org.br)  
A reprodução deste é permitida, desde que citada a fonte.